

**EN PAYS
BASQUE**

Euskal Herrian

MAISON L'ÉCHAPPÉE BELLE - UHART- CIZE - PAYS BASQUE



MAISON L'ÉCHAPPÉE BELLE

Inès vous propose deux chambres "Évasion" et "Chemin"
dans un cadre calme et verdoyant.

<https://maison-lechappeebelle-uhartcize.fr>



Inès BAKLOUTI

+33 6 82 31 85 85

A L'Échappée Belle : ,Madame Inès Baklouti 30
Rue de Harria L'Échappée Belle 64220 UHART-
CIZE



Google

24 AIRBUS / Airbus, Gobierno de Navarra-Instituto Geográfico Nacional de España, Landsat / Copernicus, Maxar Technologies



Google Map data ©2024 Google



Google

Map data ©2024 Google, Inst. Geogr. Nacional



L'Échappée Belle



Chambre "Evasion"



Chambre "Chemin"



À 700m à pied des murailles de la Cité médiévale de Saint-Jean-Pied-de-Port, L'Échappée Belle vous accueille en toute saison, dans un cadre paisible, entourée d'un grand jardin verdoyant, dotée d'une piscine ronde, d'une tonnelle et pergola.

Inès, en qualité de propriétaire et pèlerine vous propose une Suite composée de 2 chambres : Évasion (2 lits/90) et Chemin (1lit/160, modulable) dotée d'une salle de bain et sanitaires séparés. Inès reçoit tout hôte (de passage, randonneurs, pèlerins, visiteurs, travailleurs, artistes, cyclistes etc).

Pour les pèlerins, elle dispose du tampon crédentiale et offre en partage le dîner de l'arrivée. Un espace de lecture notamment autour de la littérature sur le Pays Basque, complète l'offre d'hébergement.



Infos sur l'établissement



Communs

A proximité propriétaire
Jardin commun

Dans maison



Activités



Réseaux

Accès Internet



Stationnement

Parking

Parking à proximité



Services

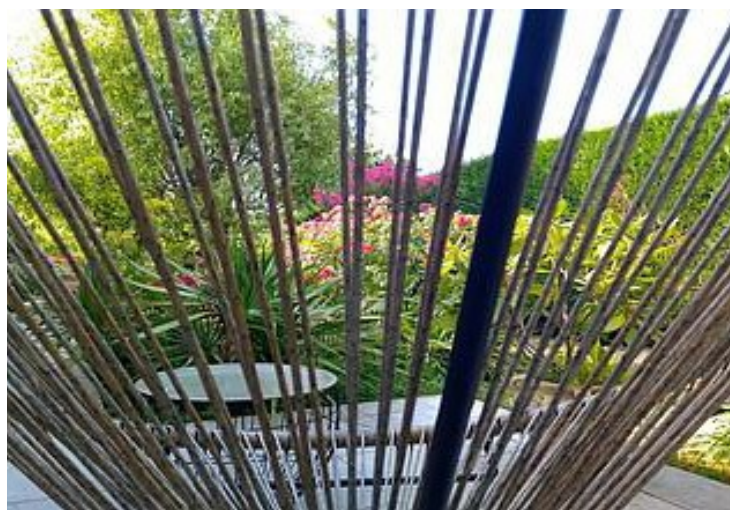
Nettoyage / ménage



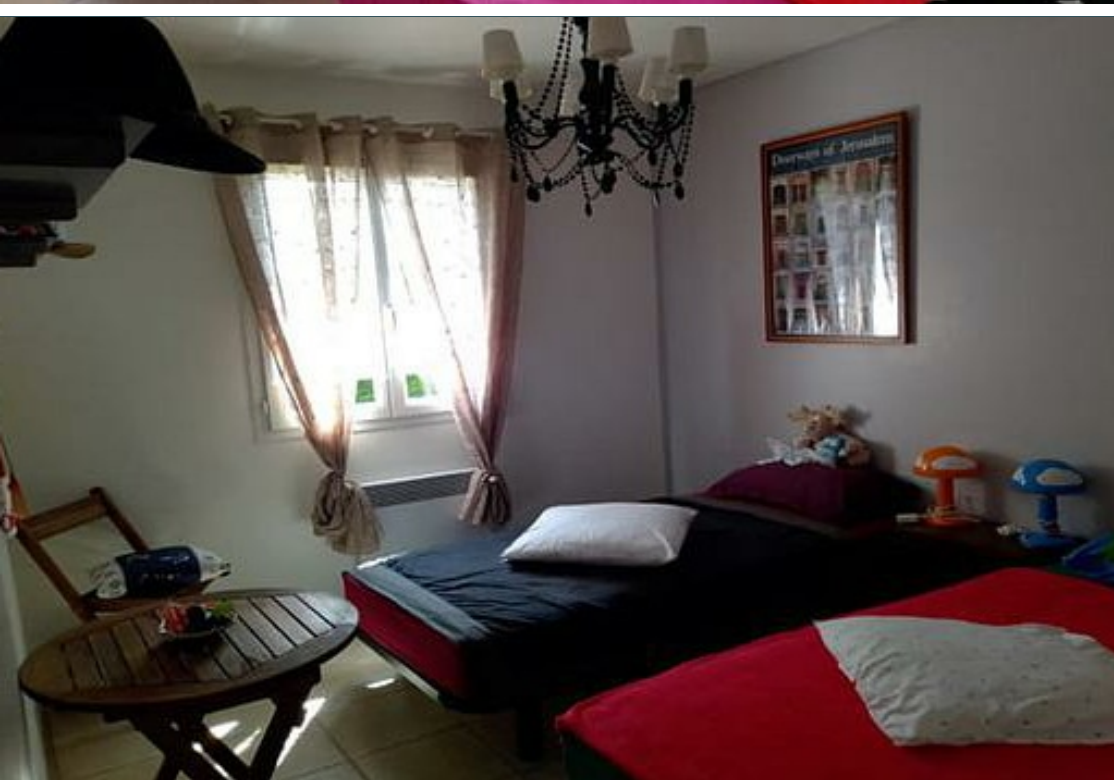
Extérieurs

Piscine partagée

Piscine plein air







Chambre "Evasion"



Chambre



2

personnes



1

chambre



13

m2

Chambres

Chambre(s): 1

dont Suite: 1

Lit(s): 2

dont lit(s) 1 pers.: 2

dont lit(s) 2 pers.: 0

Salle de bains / Salle d'eau

Salle de bains avec baignoire
Sèche cheveux

Salle de bains commune

Salle(s) de bains (avec baignoire): 1

WC

WC: 1

WC communs

WC indépendants

Cuisine

Autres pièces

Media

Autres équipements

Chauffage / AC

Exterieur

Divers



Chambre "Chemin"



Chambre



2

personnes



1

chambre



12

m2



Chambres

Chambre(s): 1

dont Suite: 1

Lit(s): 2

dont lit(s) 1 pers.: 2

dont lit(s) 2 pers.: 0

Salle de bains / Salle d'eau

Salle de bains avec baignoire
Sèche cheveux

Salle de bains commune

Salle(s) de bains (avec baignoire): 1

WC

WC: 1

WC communs

WC indépendants

Cuisine

Autres pièces

Media

Autres équipements

Chauffage / AC

Exterieur

Divers

A savoir : conditions de la location

<i>Arrivée</i>	
<i>Départ</i>	
<i>Langue(s) parlée(s)</i>	Anglais Espagnol Français Italien
<i>Annulation/Prépaiement/Dépot de garantie</i>	
<i>Moyens de paiement</i>	
<i>Ménage</i>	
<i>Draps et Linge de maison</i>	Draps et/ou linge compris
<i>Enfants et lits d'appoints</i>	
<i>Animaux domestiques</i>	Les animaux sont admis.

Tarifs (au 03/04/24)

L'Échappée Belle

n°1 : Chambre "Evasion" : Tarif standard pour 2 personnes, petit déjeuner inclus (40€-60 €/nuit) - Tarif pour 1 personne : 30€-50€ /nuit.
 n°2 : Chambre "Chemin" : Tarif standard pour 2 personnes, petit déjeuner inclus (40-60€/nuit) - Tarif pour 1 personne : 30-50€/nuit.

Tarifs en €:	Tarif 1 nuit en semaine (L, M, M, J, D)		Tarif 1 nuit en weekend (V ou S)		Tarif 2 nuits weekend (V+S)		Tarif 7 nuits semaine	
	n°1	n°2	n°1	n°2	n°1	n°2	n°1	n°2
Unité de location								
du 01/01/2024 au 01/04/2024	40€	40€	40€	40€				
du 01/04/2024 au 01/07/2024	50€	50€	50€	50€				
du 01/07/2024 au 01/10/2024	60€	60€	60€	60€				
du 01/10/2024 au 31/12/2024	40€	40€	40€	40€				

Mes recommandations

Toutes les activités en Basse Navarre

Découvrir

EN PAYS BASQUE

OFFICE DE TOURISME PAYS BASQUE

WWW.EN-PAYS-BASQUE.FR

Euskal Herrian



Restaurant Les Remparts

+33 5 59 37 13 79
16, place Floquet

<https://www.hoteldesremparts.fr>

0.6 km
SAINT-JEAN-PIED-DE-PORT 🍴 1

A l'intérieur des remparts, au cœur de la ville de Saint-Jean-Pied-de-Port et sur le chemin de Saint-Jacques de Compostelle, cette ancienne demeure de 1643, reconvertie en hôtel restaurant vous propose une cuisine soignée. On vous réserve un accueil simple et chaleureux, dans un cadre rustique et familial. Nous vous proposons une cuisine familiale du terroir, le tout fait maison avec des produits frais et locaux. Le restaurant peut accueillir des groupes jusqu'à 100 personnes.



Café de la Paix

+33 5 59 37 00 99
4 place Floquet

<https://cafedelapaix-saintjean.com/>

0.7 km
SAINT-JEAN-PIED-DE-PORT 🍴 2

Le restaurant le Café de la Paix est situé au cœur de la cité de Saint-Jean-Pied-de-Port, en plein centre ville. Vous pourrez déjeuner ou dîner en terrasse et goûter de nombreux plats traditionnels. Vous découvrirez et apprécierez une cuisine à base de produits locaux (foie gras mi cuit maison, magret de canard, côte de bœuf, boudin, saucisses confites...). Le Café de la Paix propose également une restauration plus rapide avec une brasserie, pizzas, salades, tartes, sandwichs... Possibilité accueil de groupes (100 personnes).



Petit Train Touristique de Saint-Jean-Pied-de-Port

+33 5 59 37 00 92

13 place Général de Gaulle

<http://www.st-jean-pied-de-port.fr>

0.7 km
SAINT-JEAN-PIED-DE-PORT 🌿 1

Au cœur du Pays basque, à Saint Jean Pied de Port, village classé parmi les plus Beaux Villages de France, l'excursion en train sur pneus permet de découvrir, la maison dite « Mansart », la Nive, les murailles, le pont dit « romain », les rues du centre ancien et les habitations navarraises. Vous découvrez un magnifique point de vue de la Citadelle, un panorama sur St Jean Pied de Port, les vignes d'Irouléguay, les villages alentours et les Pyrénées. Les commentaires sont en français et le point de départ est devant la Mairie. Visite commentée: commentaire enregistré sur CD par site.



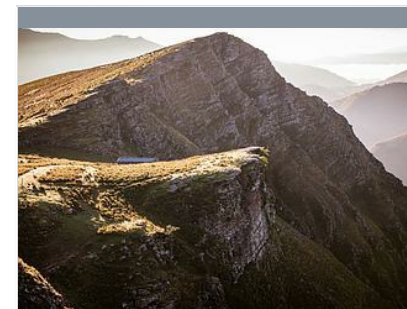
Monsieur Yvon ZILL - Moniteur - Guide de pêche

+33 6 28 37 39 75

<https://basquecountry-fishing-guide.com>

1.2 km
ARNEGUY 🌿 2

Au coeur de la montagne basque, sur le territoire de Saint Jean Pied de Port et Saint Etienne de Baïgorry, découvrez le bassin des nives et ses rivières renommées. Moniteur-guide de pêche depuis 2007, je vous propose des initiations, du perfectionnement en pêche à la mouche. L'ensemble du matériel vous sera fourni si vous le souhaitez, inclus dans mes prestations. Je vous propose également de découvrir la pêche à la mouche japonaise, le Tenkara. Mes sorties de pêche sont également l'occasion de découvrir la globalité des milieux aquatiques.



Peñas d'Itsusi

+33 5 59 93 95 02

19.0 km
ITXASSOU 🌲 1

Du parking, on empruntera le GR10 vers le col de Méhatché. Bruants, tairiers, pipits, et rapaces en migration sont à rechercher selon la saison. Au col, on quittera le GR10 pour descendre vers le sud. On arrive ainsi sur des bords de falaise ne passant pas 1000m d'altitude mais n'étant pas moins impressionnantes, ouvrant le regard sur la vallée de la Regata de Aritzacun. C'est sur ces éperons rocheux qu'est installée l'une des plus vieilles colonies de vautours fauves des Pyrénées. Si le percnoptère n'y niche pas, il y est néanmoins observé de temps en temps. Les milans royaux leur disputent souvent quelques thermiques, où les saisons de migration voient aussi passer d'autres rapaces. On pourra monter sur Artzamendi pour profiter de la vue et des passereaux affectionnant les pentes rases : crabe, chocard. Les deux monticoles sont à rechercher ici !

Mes recommandations (suite)

Toutes les activités en Basse Navarre

Découvrir

OFFICE DE TOURISME PAYS BASQUE

WWW.EN-PAYS-BASQUE.FR

EN PAYS
BASQUE

Euskal Herrian



Forêt d'Iraty

+33 5 59 28 51 29

<http://www.chalets-iraty.com>

22.7 km

LARRAU



Une hêtraie-sapinière magique : elle est l'une des plus vastes forêts d'Europe occidentale, avec 17 000 hectares entre les deux versants. En automne, les vues sont spectaculaires grâce à ses couleurs jaune et ocre. Le hêtre est l'arbre dominant. Bien qu'elle soit une forêt exploitée pour son bois, son degré de maturité reste très élevé, (le bon degré de maturité d'une forêt indique que toutes les générations d'arbres, du jeune au sénescant, y sont représentées. C'est un facteur de richesse en biodiversité) avec une grande diversité de milieux qui comprend, en plus des formations arborescentes, des zones humides comme des tourbières, des prairies montagnardes (estives). La forêt d'Iraty possède une excellente représentation de l'exceptionnelle diversité des fleurs des Pyrénées.



